

Cyklisternes

svævende motorvej



Cyklisternes svævende motorvej

En langsom cyklist kører 18-20 km/timen.
Dvs 12 km på 38 minutter uden stop.



Cyklisternes svævende motorvej

En langsom cyklist kører 18-20 km/timen.

Dvs 12 km på 38 minutter uden stop.

En gennemsnitscyklist kører 22-25 km/timen.

Dvs 12 km på 29 minutter uden stop.

Cyklisternes svævende motorvej

En langsom cyklist kører 18-20 km/timen.

Dvs 12 km på 38 minutter uden stop.

En gennemsnitscyklist kører 22-25 km/timen.

Dvs 12 km på 29 minutter uden stop.

En hurtig cyklist kører 30-32 km/timen.

Dvs 12 km på under 23 minutter uden stop.

Cyklisternes svævende motorvej

Hvad tager ca 12 km i København* I bil På cykel:



Cyklisternes svævende motorvej

Hvad tager ca 12 km i København*

I bil

På cykel:

Grundtvigs Kirke – Tiøren, Amager:

30 min

41 min

* iflg Google (myldretid)

Cyklisternes svævende motorvej

Hvad tager ca 12 km i København*

I bil

På cykel:

Grundtvigs Kirke – Tiøren, Amager:

30 min

41 min

Fælledparken – Kastrup Lufthavn:

32 min

39 min

* iflg Google (myldretid)

Cyklisternes svævende motorvej

Hvad tager ca 12 km i København*	I bil	På cykel:
Grundtvigs Kirke – Tiøren, Amager:	30 min	41 min
Fælledparken – Kastrup Lufthavn:	32 min	39 min
Vesterport Station - Glostrup Hospital:	27 min	42 min

* iflg Google (myldretid)

Cyklisternes svævende motorvej

Hvad tager ca 12 km i København*	I bil	På cykel:
Grundtvigs Kirke – Tiøren, Amager:	30 min	41 min
Fælledparken – Kastrup Lufthavn:	32 min	39 min
Vesterport Station - Glostrup Hospital:	27 min	42 min
Mindelunden (Ryparken) – Valbyparken:	31 min	42 min

* iflg Google (myldretid)

Cyklisternes svævende motorvej

Hvad tager ca 12 km i København*	I bil	På cykel:
Grundtvigs Kirke – Tiøren, Amager:	30 min	41 min
Fælledparken – Kastrup Lufthavn:	32 min	39 min
Vesterport Station - Glostrup Hospital:	27 min	42 min
Mindelunden (Ryparken) – Valbyparken:	31 min	42 min
Rigspolitiet, Søborg – Chr.havns Torv:	35 min	38 min

* iflg Google (myldretid)

Cyklisternes svævende motorvej

Hvad tager ca 12 km i København*	I bil	På cykel:
Grundtvigs Kirke – Tiøren, Amager:	30 min	41 min
Fælledparken – Kastrup Lufthavn:	32 min	39 min
Vesterport Station - Glostrup Hospital:	27 min	42 min
Mindelunden (Ryparken) – Valbyparken:	31 min	42 min
Rigspolitiet, Søborg – Chr.havns Torv:	35 min	38 min
Hvidovre St. - Gentofte tennisklub:	31 min	39 min

* iflg Google (myldretid)

Cyklisternes svævende motorvej

Gevinsten i forhold til bil ved cykling *uden stop* for
en hurtig / middel / langsom cyklist er:

Cyklisternes svævende motorvej

Gevinsten i forhold til bil ved cykling *uden stop* for en hurtig / middel / langsom cyklist er:

★ Grundtvigs Kirke – Tiøren, Amager: + 7 / +1 / - 8 min

Cyklisternes svævende motorvej

Gevinsten i forhold til bil ved cykling *uden stop* for en hurtig / middel / langsom cyklist er:

- ★ Grundtvigs Kirke – Tiøren, Amager: + 7 / +1 / - 8 min
 - ★ Fælledparken – Kastrup Lufthavn: + 9 / + 3 / - 6 min
-
-

Cyklisternes svævende motorvej

Gevinsten i forhold til bil ved cykling *uden stop* for en hurtig / middel / langsom cyklist er:

- ★ Grundtvigs Kirke – Tiøren, Amager: + 7 / +1 / - 8 min
 - ★ Fælledparken – Kastrup Lufthavn: + 9 / + 3 / - 6 min
 - ★ Vesterport Station - Glostrup Hospital: + 4 / - 2 / -11 min
-
-

Cyklisternes svævende motorvej

Gevinsten i forhold til bil ved cykling *uden stop* for en hurtig / middel / langsom cyklist er:

- ★ Grundtvigs Kirke – Tiøren, Amager: + 7 / +1 / - 8 min
 - ★ Fælledparken – Kastrup Lufthavn: + 9 / + 3 / - 6 min
 - ★ Vesterport Station - Glostrup Hospital: + 4 / - 2 / -11 min
 - ★ Mindelunden (Ryparken) - Valbyparken: + 8 / + 2 / - 7 min
-
-

Cyklisternes svævende motorvej

Gevinsten i forhold til bil ved cykling *uden stop* for en hurtig / middel / langsom cyklist er:

- ★ Grundtvigs Kirke – Tiøren, Amager: + 7 / +1 / - 8 min
 - ★ Fælledparken – Kastrup Lufthavn: + 9 / + 3 / - 6 min
 - ★ Vesterport Station - Glostrup Hospital: + 4 / - 2 / -11 min
 - ★ Mindelunden (Ryparken) - Valbyparken: + 8 / + 2 / - 7 min
 - ★ Rigspolitiet, Søborg – Chr.havns Torv: + 12 / + 6 / - 3 min
-
-

Cyklisternes svævende motorvej

Gevinsten i forhold til bil ved cykling *uden stop* for en hurtig / middel / langsom cyklist er:

- ★ Grundtvigs Kirke – Tiøren, Amager: + 7 / +1 / - 8 min
 - ★ Fælledparken – Kastrup Lufthavn: + 9 / + 3 / - 6 min
 - ★ Vesterport Station - Glostrup Hospital: + 4 / - 2 / -11 min
 - ★ Mindelunden (Ryparken) - Valbyparken: + 8 / + 2 / - 7 min
 - ★ Rigspolitiet, Søborg – Chr.havns Torv: + 12 / + 6 / - 3 min
 - ★ Hvidovre St. - Gentofte tennisklub: + 8 / + 2 / - 7 min
-
-

Cyklisternes svævende motorvej

*Op til 12 km vil langt de fleste cyklister
have en tidsmæssig gevinst i forhold
til bil.*



Cyklisternes svævende motorvej

Op til 12 km vil langt de fleste cyklister have en tidsmæssig gevinst i forhold til bil.

Langsomme cyklister mister kun ca 7 minutter.

Cyklisternes svævende motorvej

Jamen, hvorfor i h.....
kører cyklister så ikke
non-stop ??

Cyklisternes svævende motorvej



Rødt lys ?



Regnvejr ??



Punktering ???



Cyklisternes svævende motorvej

Der findes en *løsning*:



Cyklisternes svævende motorvej

Der findes en *løsning*:

Som udnytter byrummet optimalt og sparer samfundet
for mindst 400 mio årligt



Cyklisternes svævende motorvej

Der findes en *løsning*:

Som udnytter byrummet optimalt og sparer samfundet
for mindst 400 mio årligt

Som reducerer trængslen og har potentiale til at være
en kæmpe-exportsucces

Cyklisternes svævende motorvej

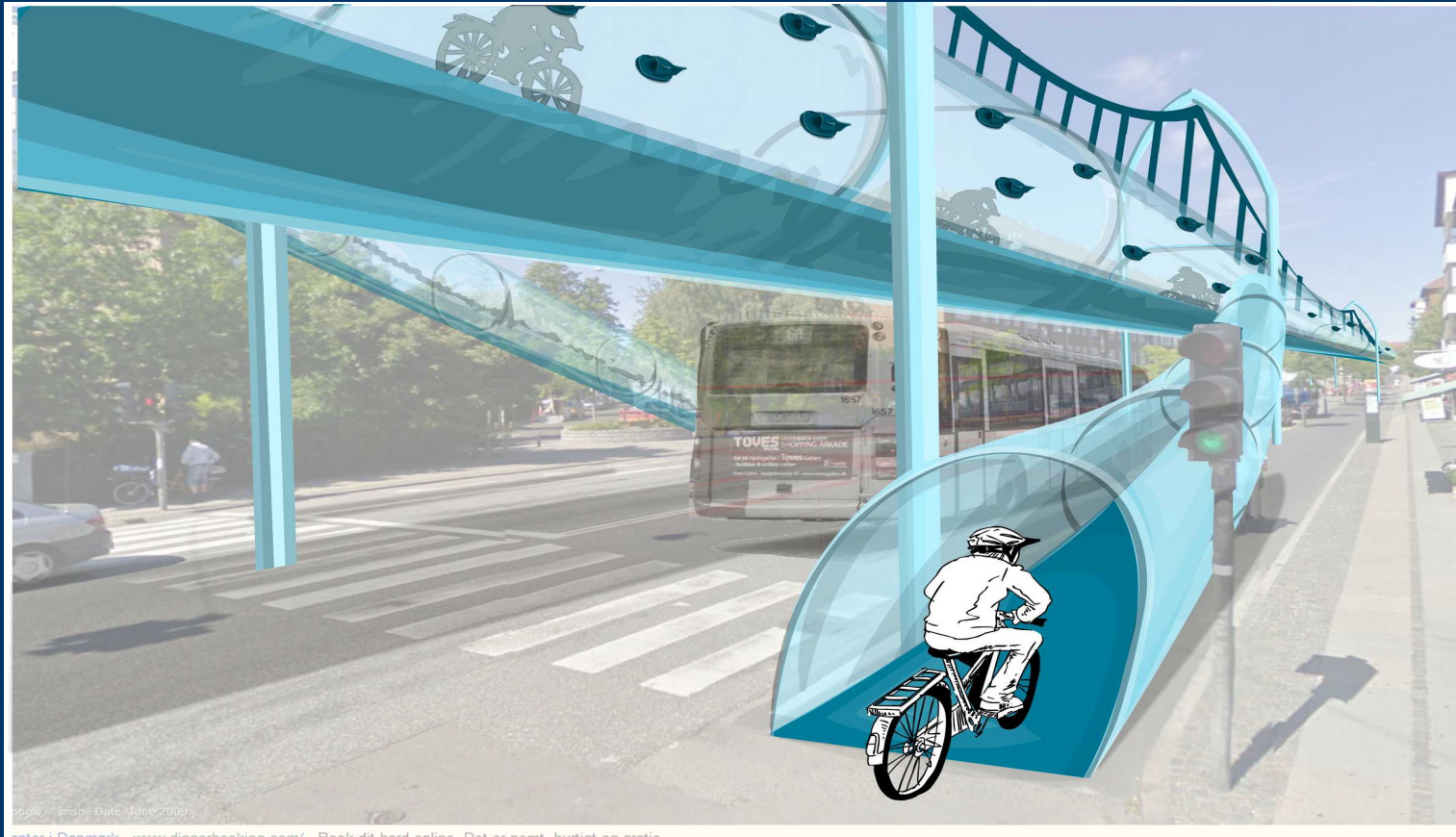
Der findes en *løsning*:

Som udnytter byrummet optimalt og sparer samfundet
for mindst 400 mio årligt

Som reducerer trængslen og har potentiale til at være
en kæmpe-exportsucces

Som overflødiggør milliardinvesteringer i motorvejs-
udvidelser, Havnetunnel, flere metro-linier.

Cyklisternes svævende motorvej



00000 - Image Date: June 2009

© 2009 Copenhagen Municipality. All rights reserved. Book dit bord online. Det er nemt, hurtigt og gratis.

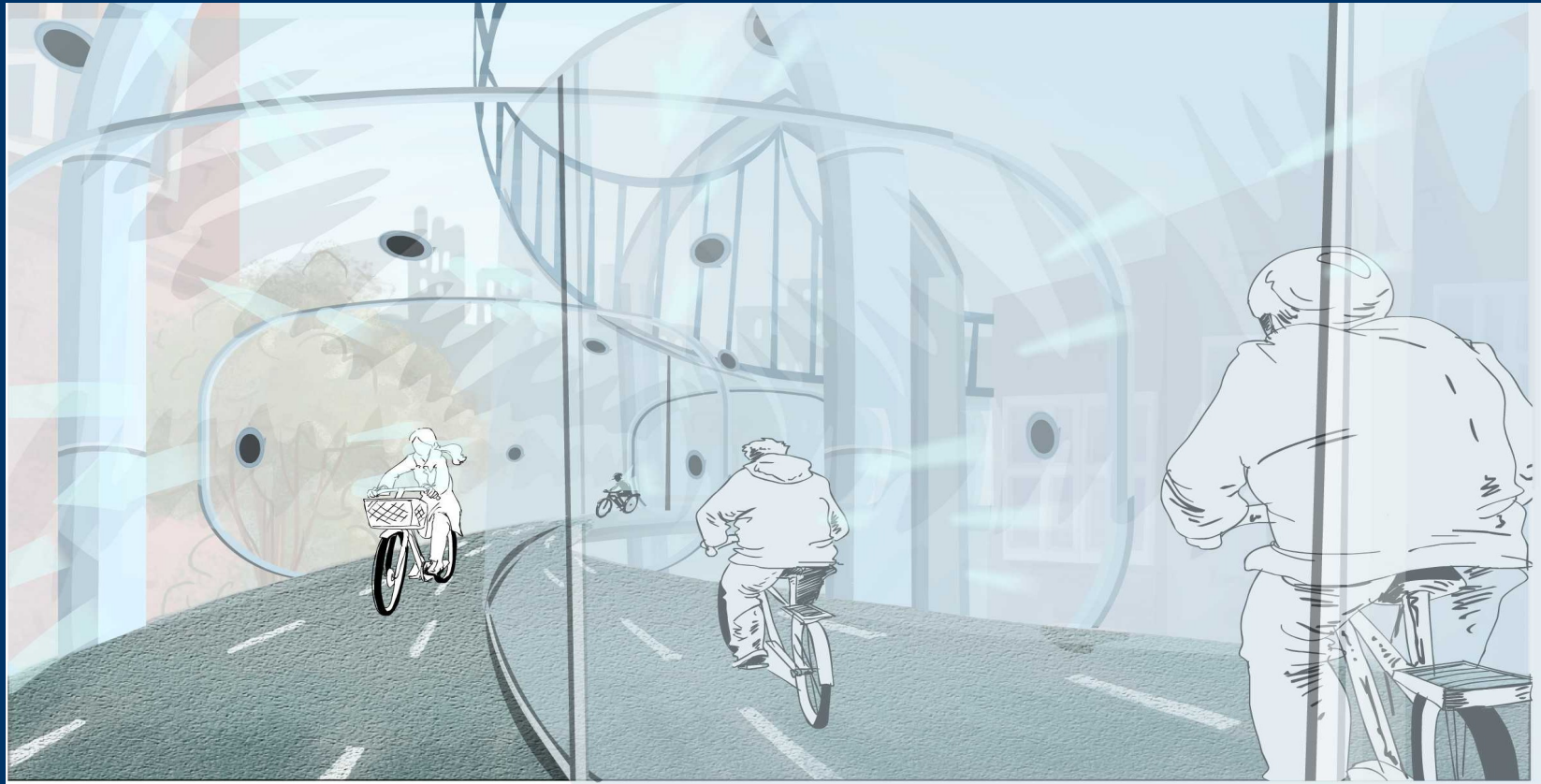
Cyklisternes svævende motorvej



Cyklisternes svævende motorvej



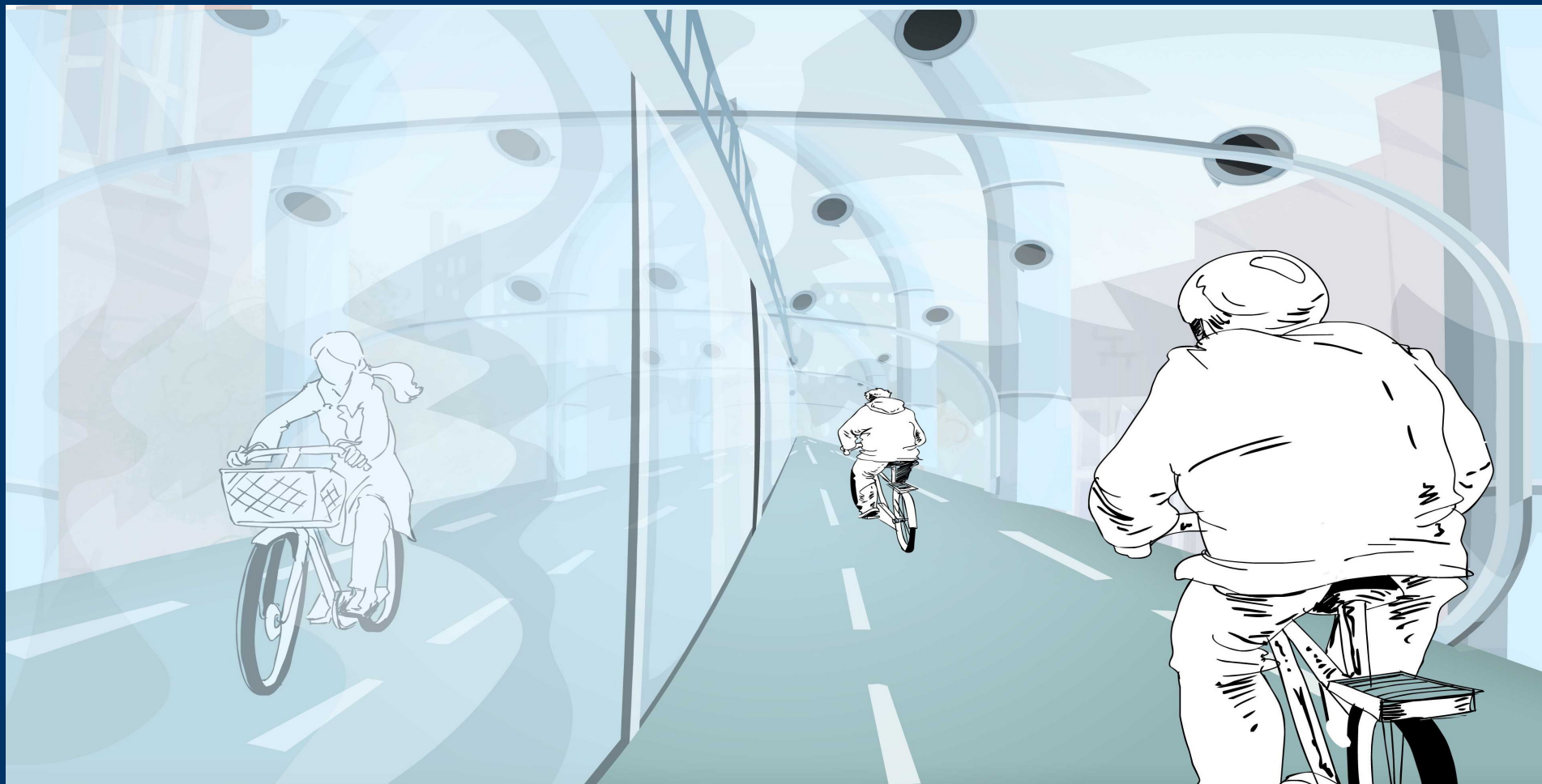
Cyklisternes svævende motorvej



Cyklisternes svævende motorvej



Cyklisternes svævende motorvej



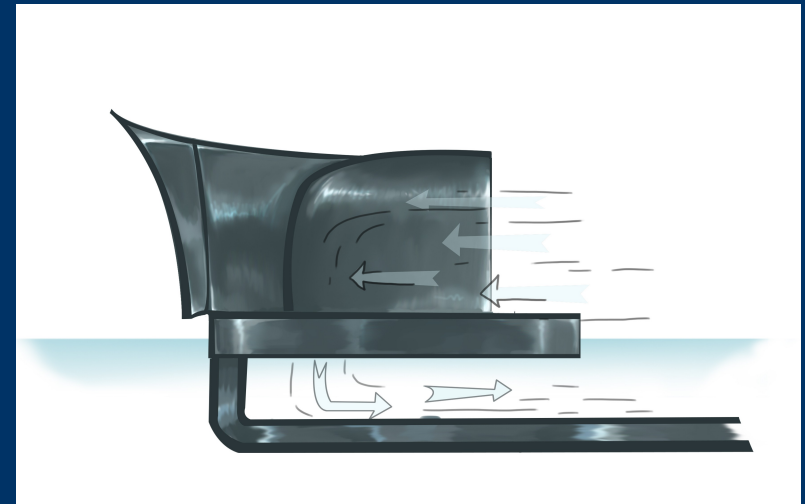
Cyklisternes svævende motorvej

Og i Storm P's, Jacob Haugaards og vindmøllernes land



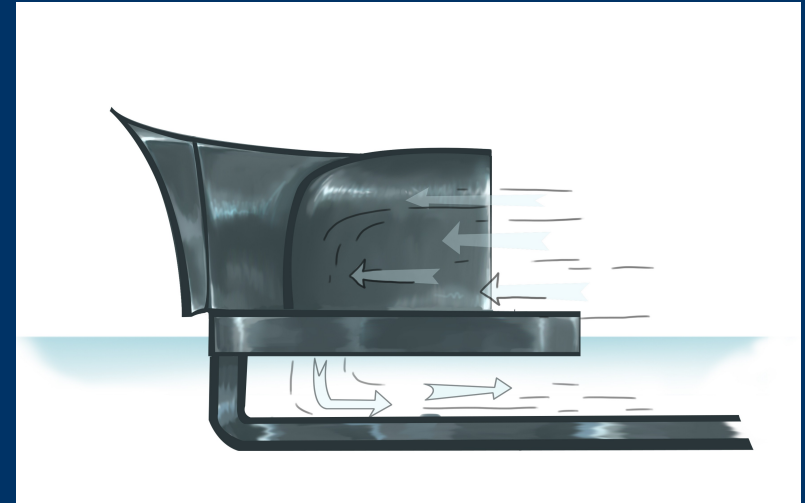
Cyklisternes svævende motorvej

Og i Storm P's, Jacob Haugaards og vindmøllernes land



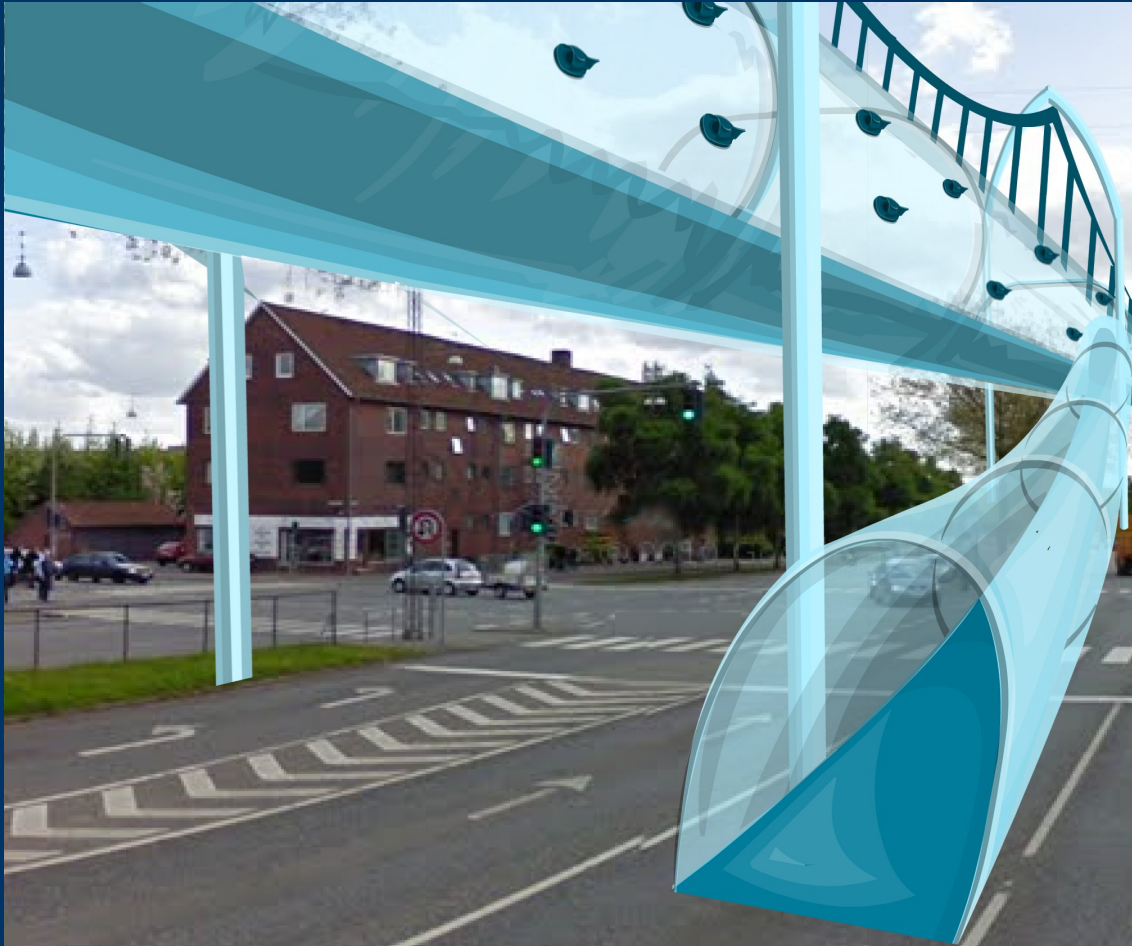
Cyklisternes svævende motorvej

Og i Storm P's, Jacob Haugaards og vindmøllernes land



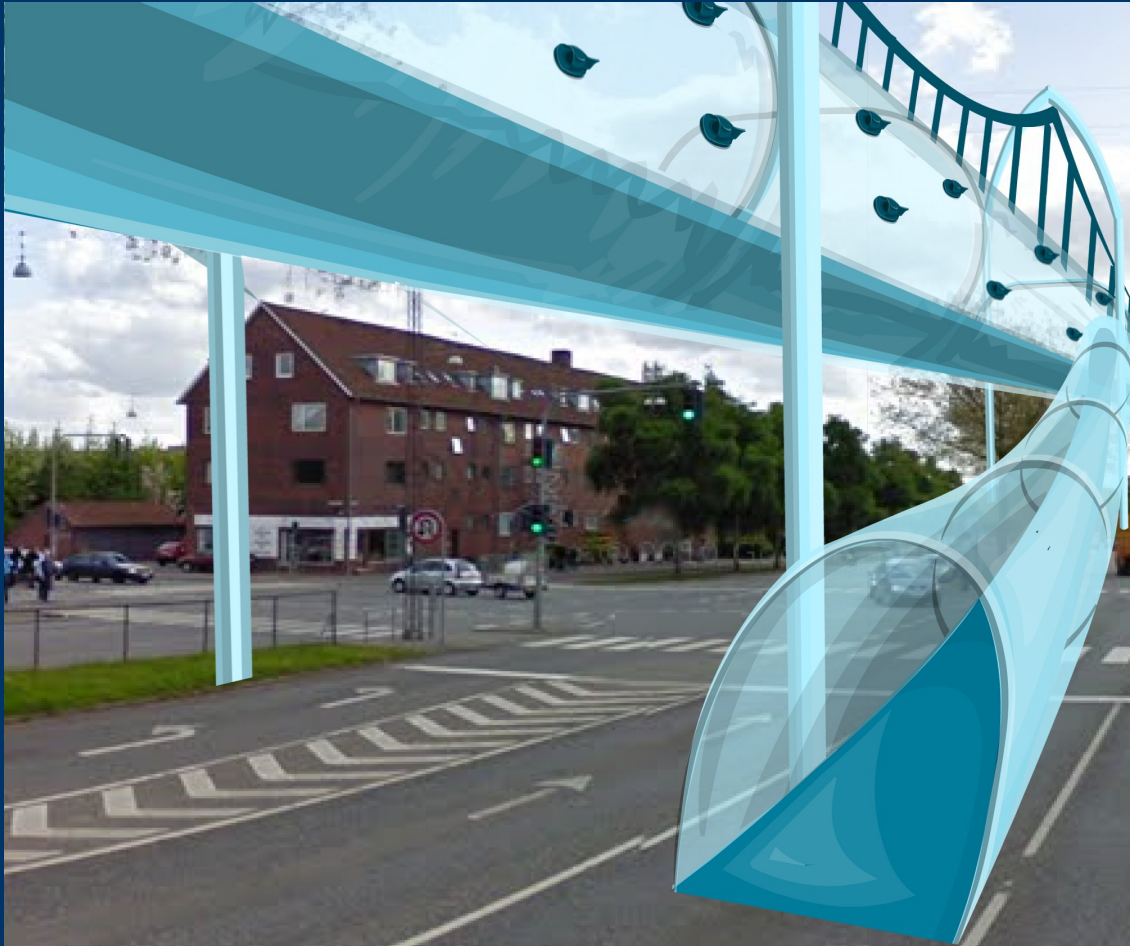
- ville det vel ikke være urimeligt med lidt rygvind på cykelstierne ?
-
-

Cyklisternes svævende motorvej



Dette er *ikke* et projekt
kun for Københavnerne

Cyklisternes svævende motorvej



Dette er *ikke* et projekt kun for Københavnerne

Det kan også bruges i Odense, Aarhus, Aalborg.

Cyklisternes svævende motorvej



Dette er *ikke* et projekt kun for Københavnerne

Det kan også bruges i Odense, Aarhus, Aalborg.

Cyklisternes svævende motorvej



- og i Hamburg,
München, Amsterdam,

Cyklisternes svævende motorvej



- og i Hamburg,
München, Amsterdam,
ligesom London,
Paris, Bruxelles, Rom,
Frankfurt og Krakow

Cyklisternes svævende motorvej

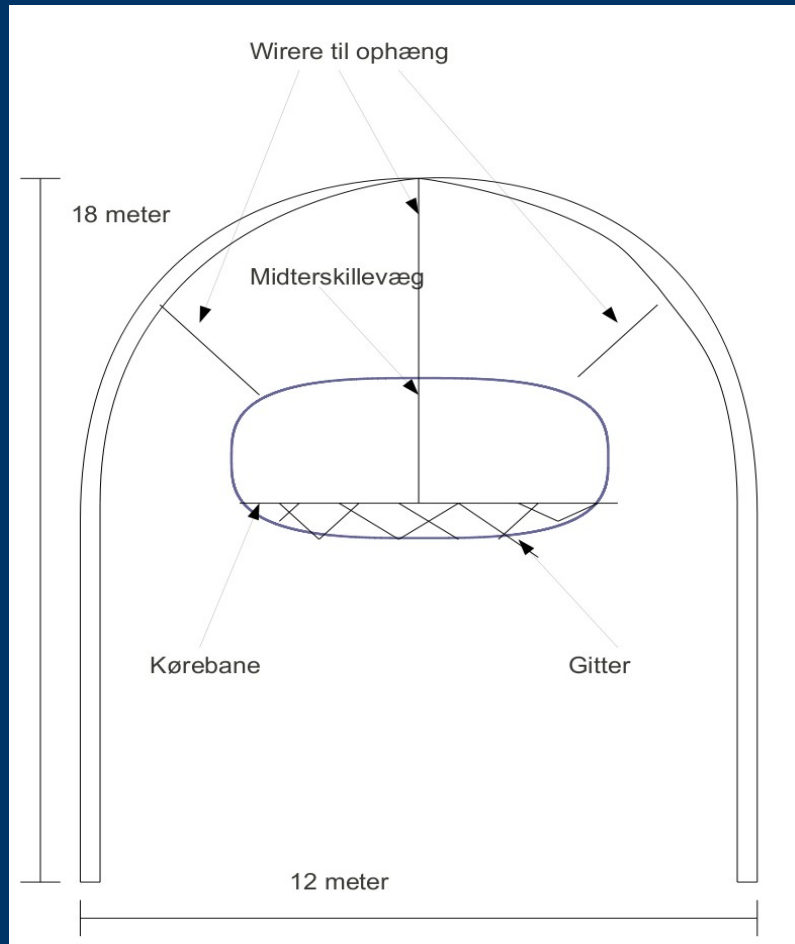


- og i Hamburg,
München, Amsterdam,

ligesom London, Paris,
Bruxelles, Rom,
Frankfurt og Krakow

og ikke mindst New
York, Sao Paulo, Tokyo,
Bombay og Beijing.

Cyklisternes svævende motorvej



Forslag til dimensioner:

- 6 spor, 3 i hver retning.
- tillader hurtige og langsomme cyklister
- røret er superelliptisk, 3,4 x 5,6 m og hænger 5-6 m over vejbanen
- bæresøjlerne er 15-18 m høje og spænder over 12-15 m fra fortov til fortov.
- de står med 50-70 m afstand
- op- og nedkørsler for hver 500-700 m

Cyklisternes svævende motorvej

Forestil dig så:



Cyklisternes svævende motorvej

Forestil dig så:

- * At du kører sikkert over trafik-vrimlen



Cyklisternes svævende motorvej

Forestil dig så:

- * At du kører sikkert over trafik-vrimlen
 - * At du sjældent punkterer
-
-

Cyklisternes svævende motorvej

Forestil dig så:

- * At du kører sikkert over trafik-vrimlen
 - * At du sjældent punkterer
 - * At du ikke får regn eller blæst i hovedet
-
-

Cyklisternes svævende motorvej

Forestil dig så:

- * At du kører sikkert over trafik-vrimlen
 - * At du sjældent punkterer
 - * At du ikke får regn eller blæst i hovedet
 - * Men tværtimod et blidt puf i ryggen
-
-

Cyklisternes svævende motorvej

Forestil dig så:

- ★ At du kører sikkert over trafik-vrimlen
 - ★ At du sjældent punkterer
 - ★ At du ikke får regn eller blæst i hovedet
 - ★ Men tværtimod et blidt puf i ryggen
 - ★ Og 1-4 kr pr kørt km til arbejde !
-
-

Cyklisternes svævende motorvej

Forestil dig desuden, at det koster 10-50 kr at starte bilen



Cyklisternes svævende motorvej

Forestil dig desuden, at det koster 10-50 kr at starte bilen

Hvad vælger du ?



Cyklisternes svævende motorvej

Forestil dig desuden, at det koster 10-50 kr at starte bilen

Hvad vælger du ?

Tidsgevinst + motionsgevinst + økonomisk gevinst ?

Cyklisternes svævende motorvej

Forestil dig desuden, at det koster 10-50 kr at starte bilen

Hvad vælger du ?

Tidsgevinst + motionsgevinst + økonomisk gevinst ?

Eller tager du alligevel bilen ?

Cyklisternes svævende motorvej

Dette er en vision

Det er ikke en professionel ingeniør/arkitekt model

Den kunne have tusind andre arkitektoniske udforminger.

Der er ikke lavet styrkeberegninger.

Der er ikke taget hensyn til sikkerhed/nødudgange.

Der er ikke taget stilling til materialevalg.

De økonomiske omkostninger er komplet ukendte.

Se i stedet potentialet !!
